

# Датчик уровня топлива «Уровень М1»

Инновационное решение для бизнеса



## Для перевозчика

### ■ Максимальная точность данных о заправках и сливах топлива

Точность определения моментов заправки и слива топлива для программ контроля. Неискажаемая исходная информация об изменении уровня топлива в топливном баке позволяет системам контроля с точностью до секунды определить моменты окончания заливки или слива топлива

### ■ Антивандальное исполнение

Бесконтрольное стороннее вмешательство в работу датчика исключено. Всегда точные измерения!

### ■ Малая потребляемая мощность — не более 0,24Вт

Меньше нагрузки на аккумуляторную батарею ТС

### ■ Помехоустойчивый выход «Токовая петля»

Наличие токовой петли повышает помехоустойчивость и минимизирует ошибку измерений в отличие от Выхода по напряжению

### ■ Повышенная температурная стабильность результатов измерения

Точность измерения даже при резких перепадах температуры

### ■ Максимальная защита интерфейсных цепей и цепей питания от действия электромагнитных помех

Повышает надежность датчика и стабильность работы

Новый стандарт в точности измерения

### ■ Высота корпуса 21мм

Расширенная область применения датчика, установка ДУТ «Уровень М1» на любое ТС!

### ■ Журнал изменений

Фиксация событий в памяти датчика позволяет быстро производить диагностику неисправности и контролировать изменения параметров

### ■ Возможность выводить данные в нескольких видах

Код, Единица измерения длины, Единица измерения объёма (за счёт встроенной тарифовочной таблицы)

### ■ Сменный фланец

Подходит для любых типов посадочных мест. Беспроблемная установка ДУТ «Уровень М1» в готовые посадочные места

### ■ Обширные возможности для интеграции

Возможность выдачи данных по RS-485, RS-232, частотный выход, «Токовая петля»

### ■ Самодиагностика

Позволяет сохранить целостность данных и настроечных параметров



## Для установщика

# Датчик уровня топлива «Уровень М1»

Новый стандарт в точности измерений



## Технические характеристики

Рабочий диапазон питающих напряжений	7 - 80 В
Max. предельное значение напряжения питания	250 В
Максимальная потребляемая мощность	не более 0,24 Вт
Предельные настраиваемые границы изменения сигнала на частотном выходе	29 - 2000 Гц
Диапазон изменения тока на вых. «токовая петля»	4 - 20 мА
Диапазон изменения интервала автоматической выдачи данных	от 1 до 255 сек
Диапазон рабочих температур	-40 ... +85 °С
Предельные значения температур	-60, +90 °С
Диапазон измеряемых температур	-50 ... +90 °С

Погрешность измерения уровня топлива	не более $\pm 0,8\%$
Степень защиты корпуса	IP67
Режимы работы частотного выхода	«с подтяжкой», «без подтяжки»
Изоляция сигнальных и питающих выводов относительно металлических частей корпуса	есть
Интерфейсы взаимодействия с внешними системами	RS-232, RS-485, Частотный выход, Токовая петля
Габариты корпуса (диаметр и высота)	80 x 21 мм
Длина измерительной части датчика, мм	500, 700, 1000, 1500, 2000
Гарантия производителя	5 лет



## Настройка

### ■ Устройство настройки Датчика уровня топлива «Уровень М1»



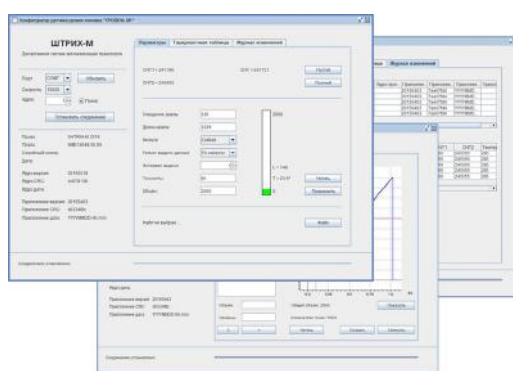
Устройство настройки предназначено для подключения ДУТ «Уровень М1» к компьютеру для дальнейшей программной настройки.

Устройство настройки подключается напрямую к компьютеру при помощи кабеля USB, не требует дополнительного питания.

ДУТ «Уровень М1» подключается к устройству настройки по интерфейсам RS-232 или RS-485 с помощью кабельных сборок.

Кабель USB и кабельные сборки в комплекте поставки. Гарантия производителя 24 месяца.

### ■ Программа «Конфигуратор Датчика уровня топлива «Уровень М1»



Бесплатная программа предназначена для настройки ДУТ «Уровень М1» при вводе в эксплуатацию. Интуитивно понятный интерфейс. Быстрая загрузка.

Выполняет функции:

- настройка параметров соединения
- просмотр и изменение параметров
- калибровка пустой/полный
- создание, изменение и просмотр тарифовочной таблицы
- просмотр информации о датчике
- просмотр журнала изменений датчика